

*Храмът -  
дом Божий*



*Храмът е място за богослужение.*

*Той се нарича още и църква, което  
означава събрание.*



*В храма присъстваме на богослуженията и общуваме молитвено с Бога. Затова се нарича дом Божий.*



*Богослужение в храма*

*Храмът се различава от всички други сгради, както по външен вид, така и по вътрешна украса.*



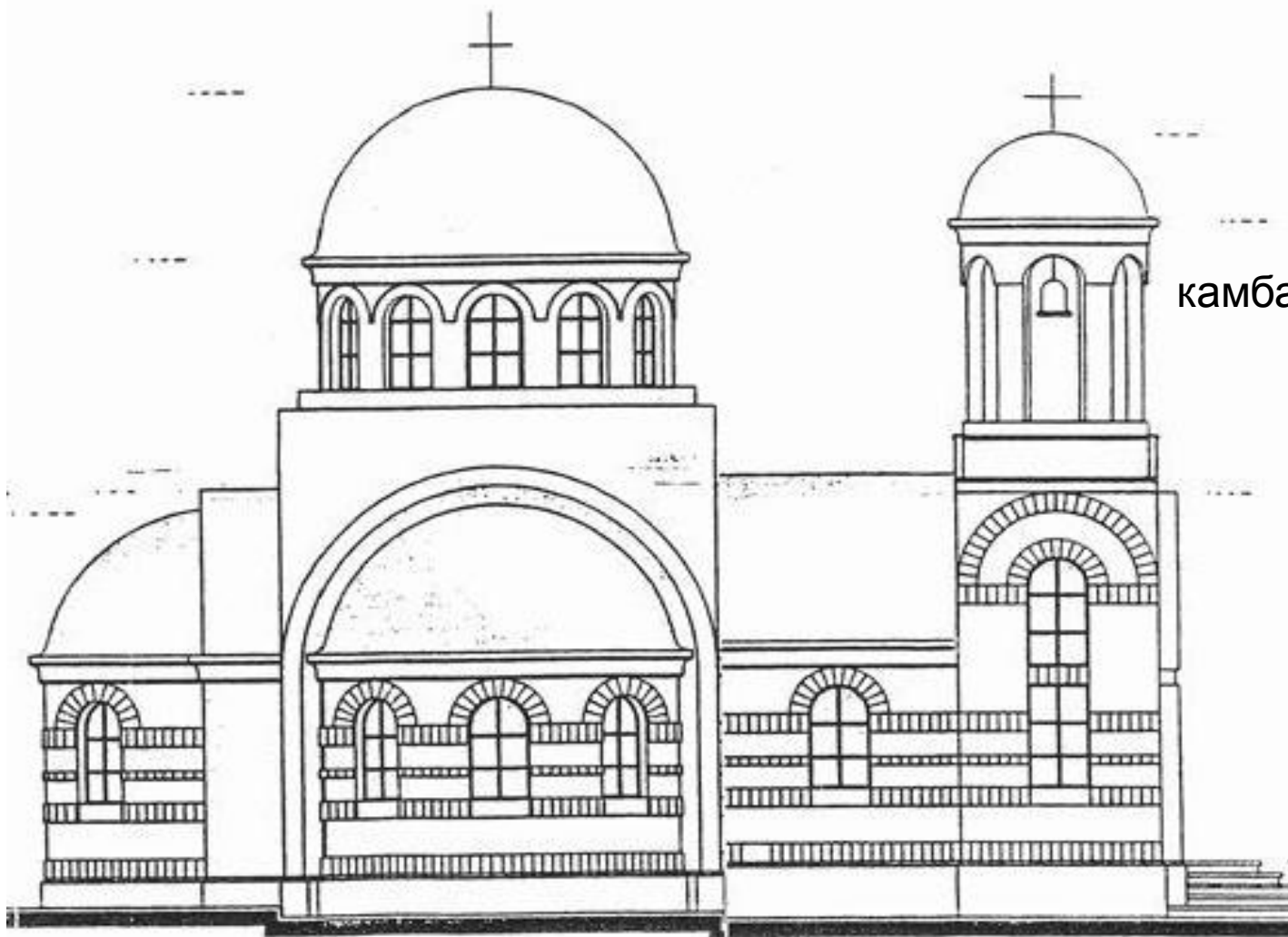
# Устройство на храма

*Храмът се състои от три части:*

- *Притвор*
- *Средна част*
- *Олтар*

*В близост до храма се намира кула с камбани.*

*изток*



камбанария

*запад*

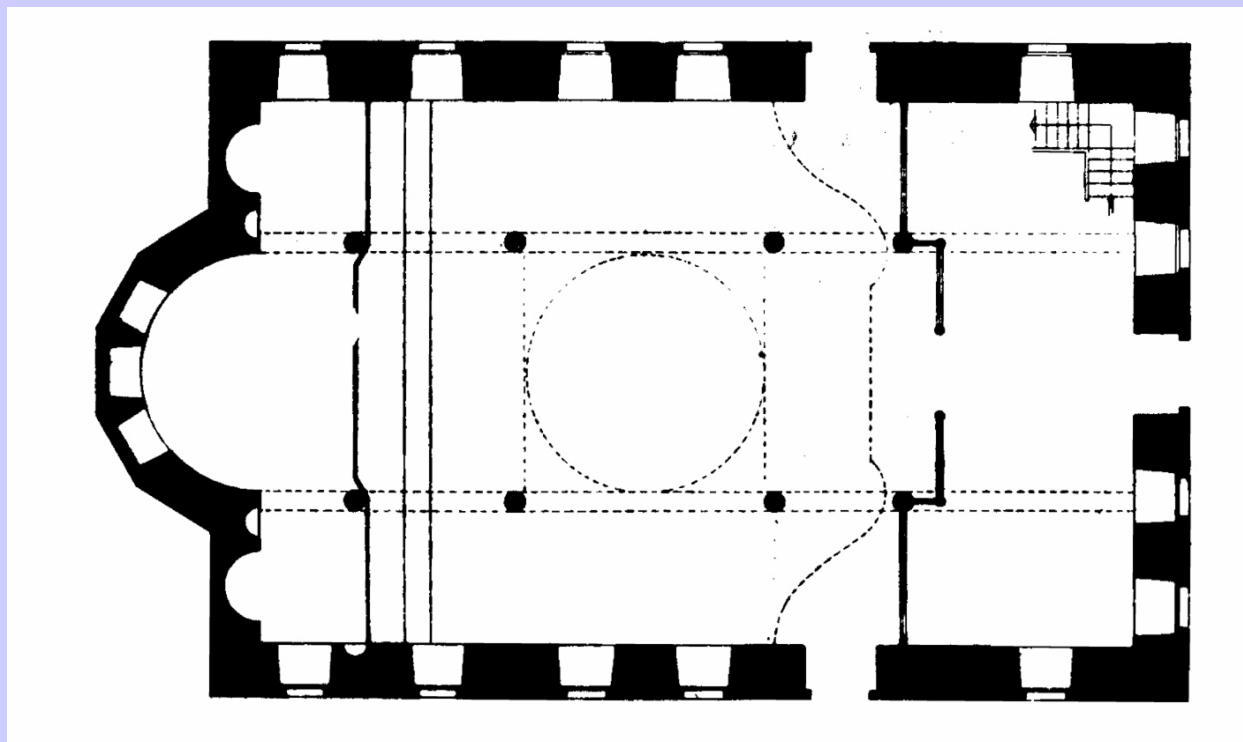
олтар

средна част

притвор

# Чертеж на храма, гледан отгоре

ИЗТОК



запад

*олтар*

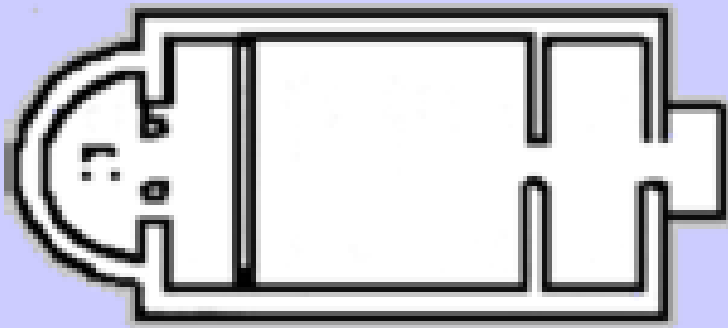
*средна част*

*притвор*

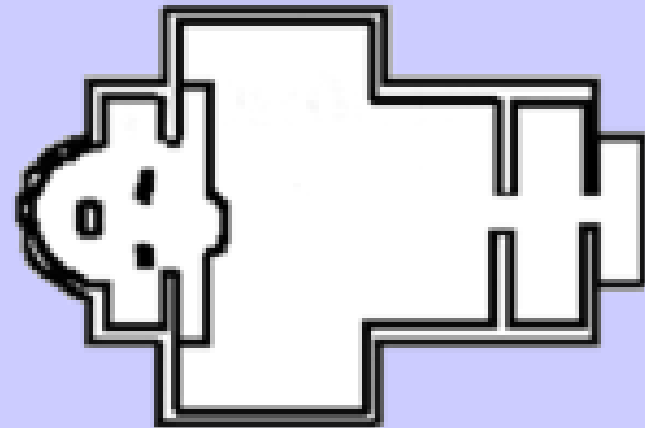


# *По форма храмовете най-често са:*

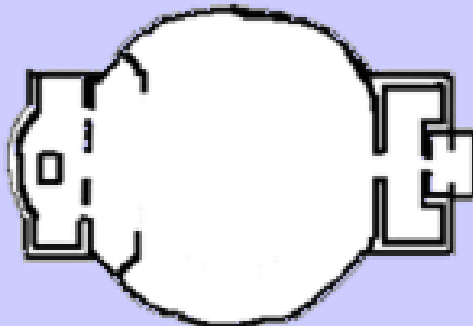
А. Правоъгълни (кораб)



Б. Като кръст



В. Кръгли



Купол  
Христос  
Пантократор



Темплон / иконостас



1. Олтар
2. Подготвителна маса
3. Потир
4. Дискос и звезда
5. Копие
6. Кръст за процесии
7. Свещник
8. Дарохранителница
9. Евангелие
10. Кадилница
11. Дяконски двери
12. Царски двери (олтар)
13. Свещници
14. Хор
15. Епископски трон
16. Троневи (стасидия)
17. Царски двери (нартекс)
18. Аналой
19. Вход

олтар

средна част

притвор

# Притвор



*Притворът е входно помещение, предверие.  
Тук най-често се продават свещите и има  
помещение за свещениците.*

# Средна част на храма



*В средната част християните се събират, за да участват в богослужението и да се молят.*

# Иконостас

- *Иконостасът е преграда, която разделя олтара от средната част и на която са подредени икони.*
- *Големите икони върху иконостаса се наричат царски икони.*
- *Освен тях може да има още няколко реда икони, които са по-малки и са разположени над и под царските икони.*
- *Централната двойна врата на иконостаса наричаме царски двери или свети двери. Отляво и отдясно има други две единични врати.*

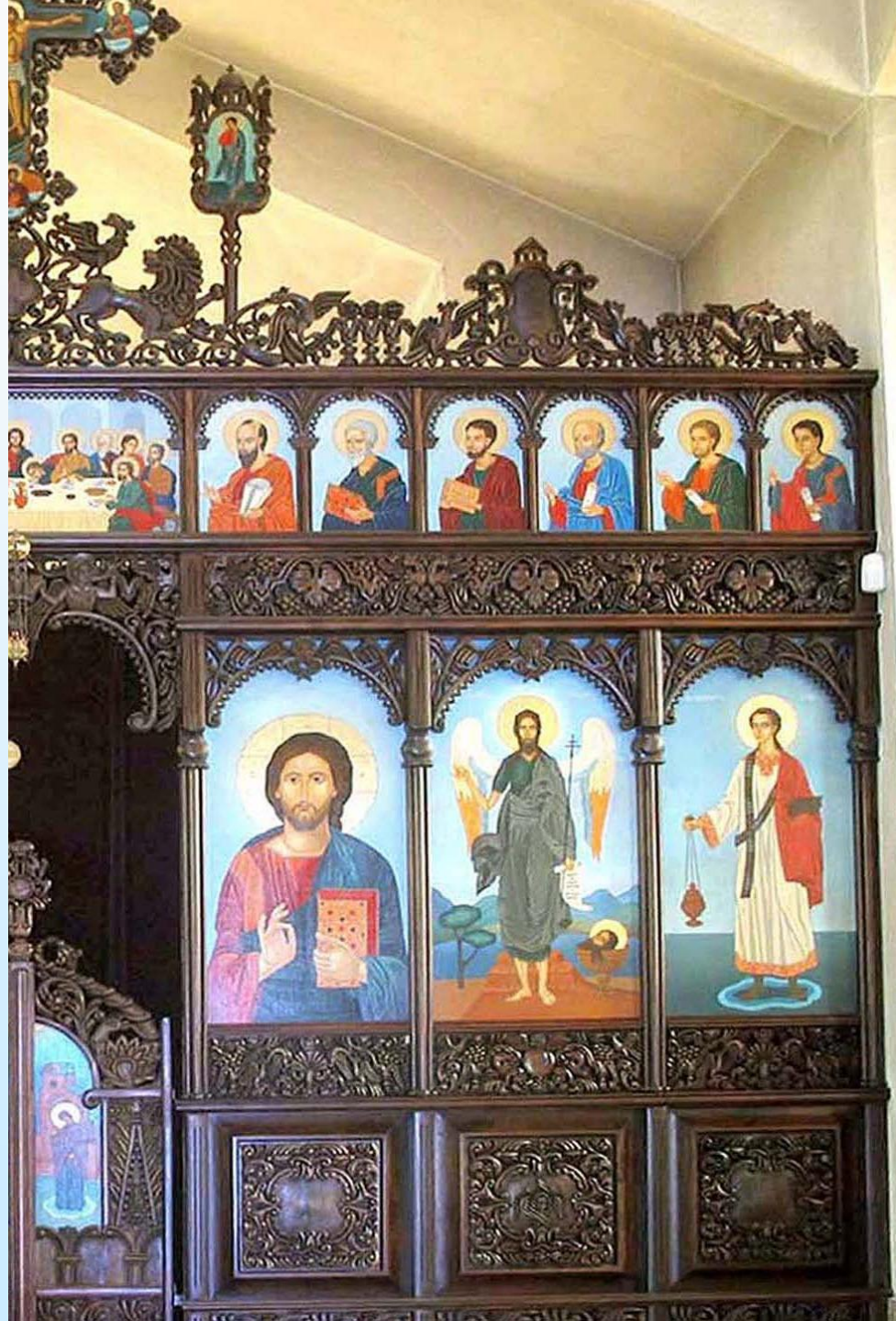


*Иконостасът е преграда, която разделя олтара от средната част и на която са подредени икони.*

# Иконостас

Отдясно на светите двери е  
иконата на Господ Иисус  
Христос.

До нея е разположена  
иконата на свети Йоан  
Кръстител



# Иконостас



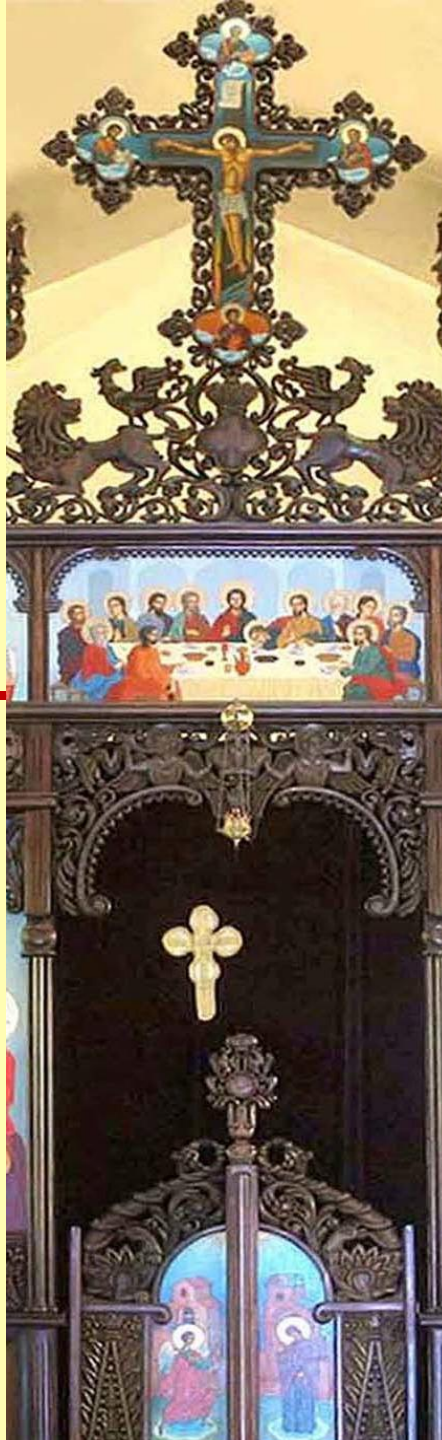
Отляво на царските двери  
е иконата на света  
Богородица.

До нея се намира иконата  
на този светец, чието име  
носи храма, или на  
библейското събитие, на  
което е посветен храмът.



# Иконостас

През светите двери  
минават само свещено-  
служителите, облечени  
в специални одежди.



Над светите двери  
е изобразена *Тайната  
вечеря*, а най-високо  
е издигнат кръстът  
на *Разпятието  
Христово*.

# Олтар



*Олтарът е най-свещената част на храма и винаги е обърнат на изток.*

# Стенописи

Изображенията по стените се наричат стенописи. На тях виждаме образите на светци и библейски сцени.



# Купол на църква



*Най-често на купола на църквата е изобразен Господ Иисус Христос, който благославя християните.*



**Господ обича децата и ги призовава с думите:**  
***“ Оставете децата да дохождат при Мене и не им пречете,***  
***защото на такива е Царството небесно”*** (Евангелие на Матей 10:14)

*Бог да пази децата на България!*



## **Въпроси към урока:**

**1. Защо наричаме храмът дом Божий?**

**2. Кой са трите основни части на храма?**

**3. Какво е иконостас?**

**4. Коя е най-свещената част на храма и кой може да влиза вътре?**

**5. Каква е разликата между икона и стенопис?**